

AV

Monografías *Monographs*
116 (2005)



VIVIENDA FORMAL
Formal Housing



Monografías *Monographs*
116 (2005)

VIVIENDA FORMAL *Formal Housing*

Director Editor

Luis Fernández-Galiano

Director de arte *Art Director*

José Jaime S. Yuste

Diagramación/redacción *Layout/Editorial*

Cuca Flores

Sonia Olza

David G. Montes

Beatriz G. Casares

Silvia Perea

Pablo del Ser

Pablo Oriol

María Prieto

Ayudante de redacción *Assistant*

Laura Mulas

Producción *Production*

Laura González

Jesús Pascual

Administración *Administration*

Francisco Soler

Suscripciones *Subscriptions*

Lola González

Distribución *Distribution*

Mar Rodríguez

Carmen Pérez

Publicidad *Advertising*

Susana Blanco

Cecilia Rodríguez

Editor *Publisher*

Arquitectura Viva SL

Calle Aniceto Marinas, 32

E-28008 Madrid, España

Tel: (+34) 915 487 317

Fax: (+34) 915 488 191

AV@ArquitecturaViva.com

www.ArquitecturaViva.com

AV Monografías es miembro de ARCE

Precio en España 25 €

© Arquitectura Viva

Noviembre-Diciembre 2005

November-December 2005

Todos los derechos reservados *All rights reserved*

Depósito legal *Legal registration*: M-18587-2006

ISSN: 0213-487X

Fotomecánica *Color separations*: Megacolor

Impresión *Printing*: Garal

Encuadernación *Binding*: De la Fuente

Cubierta *Cover*

Composición (J.J.S. Yuste) con fragmentos de las torres de Diagonal Mar en Barcelona (© Lluís Casals), la torre Turning Torso en Malmö (© Burg + Schuh/Palladium), y las casas en hilera en Amsterdam (© Ger van der Vlugt).

Composition (J.J.S. Yuste) with fragments of the towers of Diagonal Mar in Barcelona (© Lluís Casals), the Turning Torso tower in Malmö (© Burg + Schuh/Palladium), and the row houses in Amsterdam (© Ger van der Vlugt).

Traducciones *translations*: Laura Mulas

3 Luis Fernández-Galiano

La fatiga de Europa *The Fatigue of Europe*

Experimentos verticales *Vertical Experiments*

6 **Torre Turning Torso, Malmö (Suecia)** *Turning Torso Tower, Malmö (Sweden)*

Santiago Calatrava

12 **Dos torres en Diagonal Mar, Barcelona (España)** *Two Towers in Diagonal Mar, Barcelona (Spain)*

Clotet & Paricio

18 **Torre de bambú, París (Francia)** *Bamboo Tower, Paris (France)*

Edouard François

22 **Torre Montevideo, Rotterdam (Holanda)** *Montevideo Tower, Rotterdam (Netherlands)*

Mecanoo

26 **Silos renovados, Copenhague (Dinamarca)** *Renovated Silos, Copenhagen (Denmark)*

MVRDV

Implantes ciudadanos *Urban Inserts*

34 **Viviendas junto al Tiergarten, Berlín (Alemania)** *Housing by the Tiergarten, Berlin (Germany)*

David Chipperfield

38 **Viviendas en el Ensanche, Barcelona (España)** *Housing on the Ensanche, Barcelona (Spain)*

Carlos Ferrater

42 **Viviendas en el centro, Sabadell (España)** *Housing in the City Center, Sabadell (Spain)*

Moneo, Martínez Lapeña & Torres

48 **Viviendas junto al lago, Montreux (Suiza)** *Housing by the Lake, Montreux (Switzerland)*

Richter & Dahl Rocha

52 **Viviendas en el casco histórico, Granada (España)** *Housing in the Old Quarter, Granada (Spain)*

Álvaro Siza

Piezas exentas *Freestanding Pieces*

58 **Bloques maclados, Madrid (España)** *Interlocking Blocks, Madrid (Spain)*

Aranguren & Gallegos

62 **Bloques sobre un viaducto, Viena (Austria)** *Blocks over a Viaduct, Vienna (Austria)*

Zaha Hadid

66 **Bloque en un parque, Basilea (Suiza)** *Block in a Park, Basel (Switzerland)*

Miller & Maranta

70 **Bloques en un lago, Huizen (Holanda)** *Blocks in a Lake, Huizen (Netherlands)*

Neutelings Riedijk

74 **Bloques en zigzag, Copenhague (Dinamarca)** *Zigzag Blocks, Copenhagen (Denmark)*

PLOT

Agrupaciones periféricas *Peripheral Assemblages*

80 **Casas adosadas, Allschwil (Suiza)** *Attached Houses, Allschwil (Switzerland)*

Amrein & Giger

84 **Casas en hilera, Amsterdam (Holanda)** *Row Houses, Amsterdam (Netherlands)*

Bosch Architects

88 **Casas escalonadas, Meilen (Suiza)** *Stepped Houses, Meilen (Switzerland)*

e2a Architects

92 **Casas en torno a un patio, Oleiros (Portugal)** *Houses around a Courtyard, Oleiros (Portugal)*

Promontório

96 **Casas pantalla, Hilversum (Holanda)** *Screen Houses, Hilversum (Netherlands)*

VHP s+a+1

Más allá de Europa *Beyond Europe*

Estados Unidos, experiencias modulares

United States, Modular Experiences

104 **Casas-patio de catálogo, Dallas, Texas** *Catalogue Courtyard Houses, Dallas, Texas*

Edward M. Baum

108 **Casa prefabricada, Desert Hot Springs, California** *Prefab House, Desert Hot Springs, California*

Marmol Radziner

Japón, propuestas versátiles

Japan, Versatile Proposals

114 **Viviendas-oficina, Shinonome, Tokio** *Office-Dwellings, Shinonome, Tokyo*

Riken Yamamoto

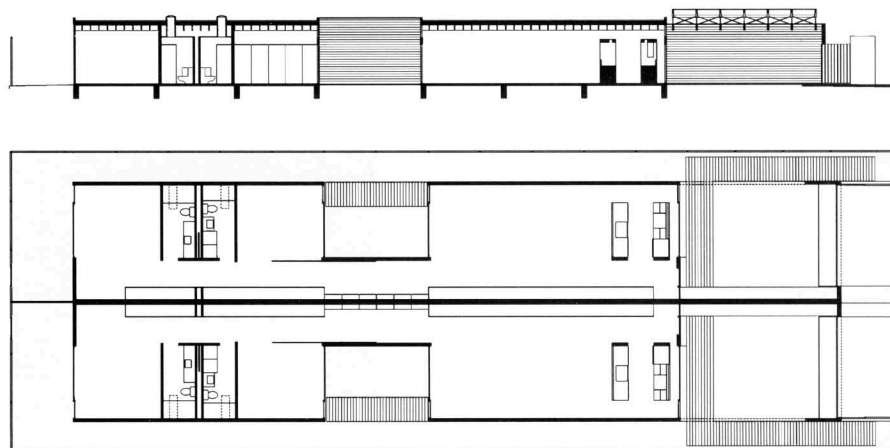
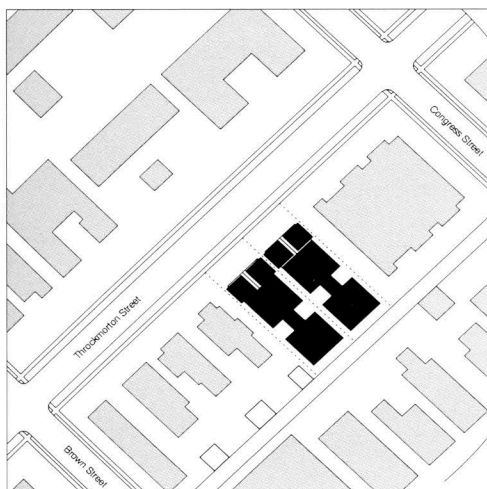
118 **Viviendas extensibles, Shinonome, Tokio** *Extendable Dwellings, Shinonome, Tokyo*

Kengo Kuma

Edward M. Baum

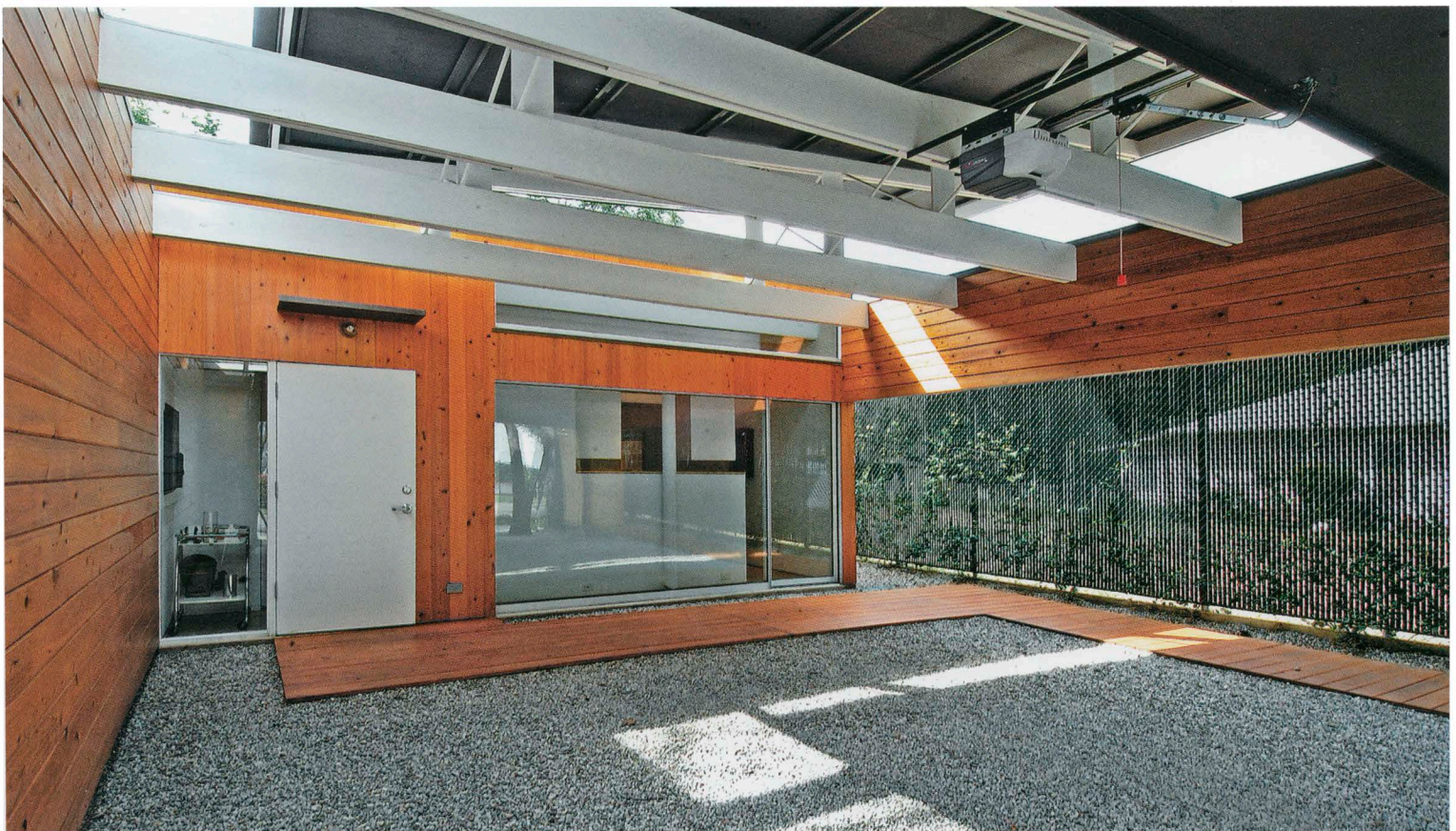
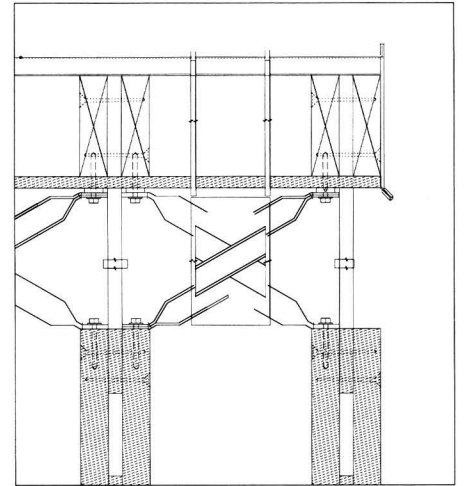
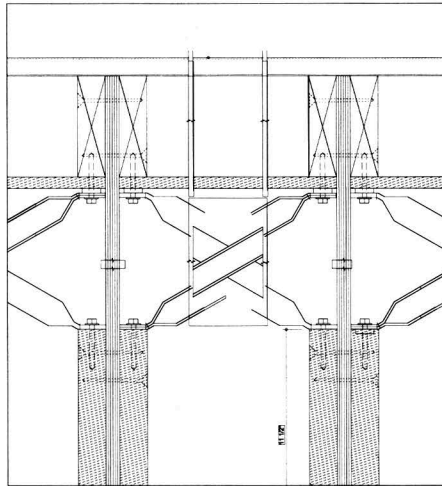
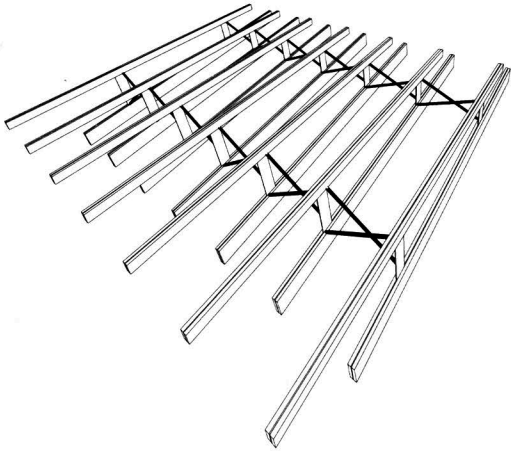
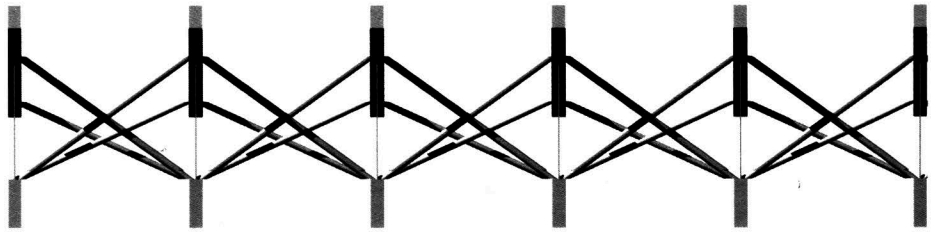
Casas-patio de catálogo, Dallas, Texas

Catalogue Courtyard Houses, Dallas, Texas



Las cerchas inclinadas que soportan la cubierta del garaje son de la misma madera que el resto de las vigas, y utilizan tirantes fabricados con cables eléctricos metálicos. La superficie de cubierta es de acero galvanizado.

The tilting roof trusses above the auto court are constructed of the same wood as the remaining joists, with bracing struts made from metal electrical conduit. Galvanized steel sheet forms the roof surface.





- | | |
|---|--|
| 1 albardilla y cielo raso de acero galvanizado impregnado de fosfato | 1 phosphate coated galvanized steel, coping and soffit |
| 2 tornillos y arandelas de acero inoxidable | 2 screws and washers, stainless steel |
| 3 aislamiento atornillado | 3 lag screws to joists |
| 4 construcción de cubierta | 4 built up roofing |
| 5 aislamiento térmico rígido en pendiente | 5 tapered rigid insulation |
| 6 contrachapado e=13 mm | 6 plywood decking e=13 mm |
| 7 rastrel de madera contrachapada | 7 treated plywood nailers |
| 8 brochal 50/300 mm | 8 header, 50/300 mm |
| 9 aislamiento térmico rígido entre viguetas | 9 rigid insulation between joists |
| 10 panel contrachapado e=13 mm entre viguetas | 10 plywood panel e=13 mm between joists |
| 11 cartón yeso e=13 mm | 11 drywall e=13 mm |
| 12 aislamiento térmico | 12 insulation |
| 13 contrachapado e=13 mm | 13 plywood e=13 mm |
| 14 impermeabilización | 14 flashing |
| 15 cámara de aire e=10 mm | 15 air space e=13 mm |
| 16 madera de ciprés | 16 cypress siding |
| 17 doble larguero durmiente y aplicación de sellante continuo en losa | 17 double sill, continuous sealant application on slab |
| 18 junta estanca | 18 sealant |

